

Газовый хроматограф "Кристалл 2000М"



| | | |
|------------------------|--------------------|---------|
| Габариты: | ширина | 460 мм |
| | высота | 470 мм |
| | глубина | 500 мм |
| Масса: | 34кг | |
| Потребляемая мощность: | в режиме разогрева | 1000 Вт |
| | в изотерме 300 °С | 370 Вт |

Термостат колонок

| | |
|--|--|
| Размеры (для установки хроматографических колонок) | ширина 250 мм, высота 290 мм, глубина 170 мм |
| Рабочая температура | от температуры окружающей среды +4 °С до 450 °С дискретность задания 0,1 °С |
| Скорость программирования | от 1 до 50 °С/мин, дискретность задания 0,1 °С/мин |
| Количество изотерм | 5 |

Электронные регуляторы расхода и давления

| | |
|---|---------------------|
| Входное давление | от 0,36 до 0,60 МПа |
| Количество электронных регуляторов расхода и давления | 6 |
| Расход газа-носителя | от 5 до 500 мл/мин |
| Расход водорода | от 5 до 500 мл/мин |
| Расход воздуха | от 5 до 800 мл/мин |

Детекторы и испарители

| | |
|--|------------------------------|
| Детекторы | ДТП, ПИД, ТИД, ЭЗД, ПФД, ФИД |
| Количество детекторов | до двух |
| Количество испарителей | до двух |
| Две термостатируемых зоны для испарителей и две термостатируемых зоны для детекторов | |
| Частота опроса сигналов детекторов | от 10 до 250 Гц |

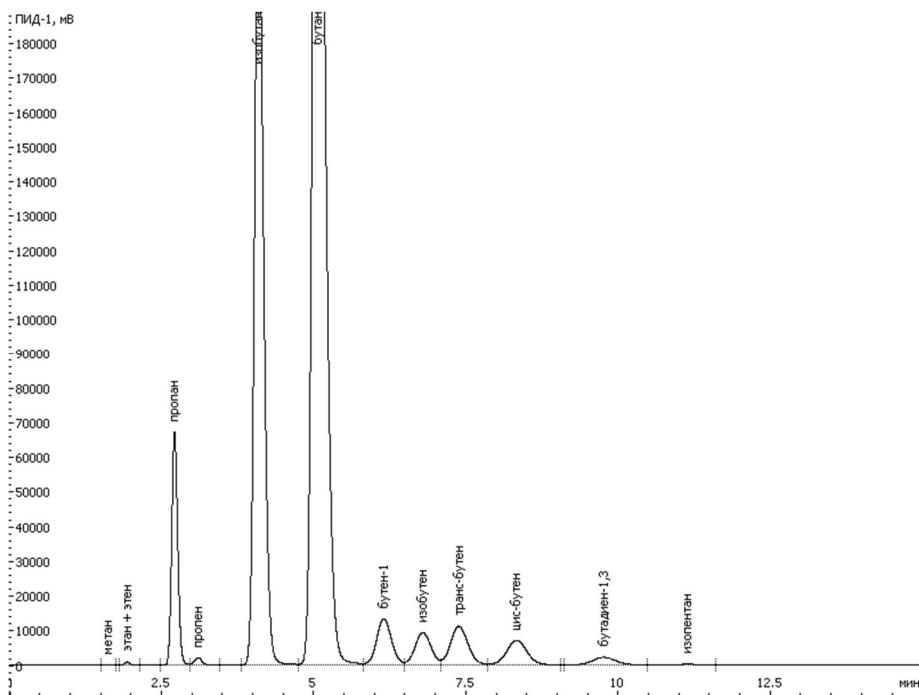
Краны

| | |
|---|--|
| Модификации | 4-, 6-, 10-портовые поворотные Ручные или автоматические Термостатируемые или необогреваемые |
| Автоматические краны, управляемые электроприводом | общее количество до двух |
| Количество испарителей | до двух |
| Для установки кранов две термостатируемых зоны до 150 °С (до 250 °С - высокотемпературное исполнение) | |

Передача данных

Аналоговая с электронным аттенуатором (выходной сигнал 0..10 мВ)

Интерфейс Ethernet, RS-232C, USB



По всем вопросам обращайтесь: **ТОО «Bio Engineering Group»**

г. Нур-Султан, Казахстан

e-mail: info@biogroup.kz,

тел.: +7 7172 529 639

Контакт в Алматы: тел.: +7 777 238 6774